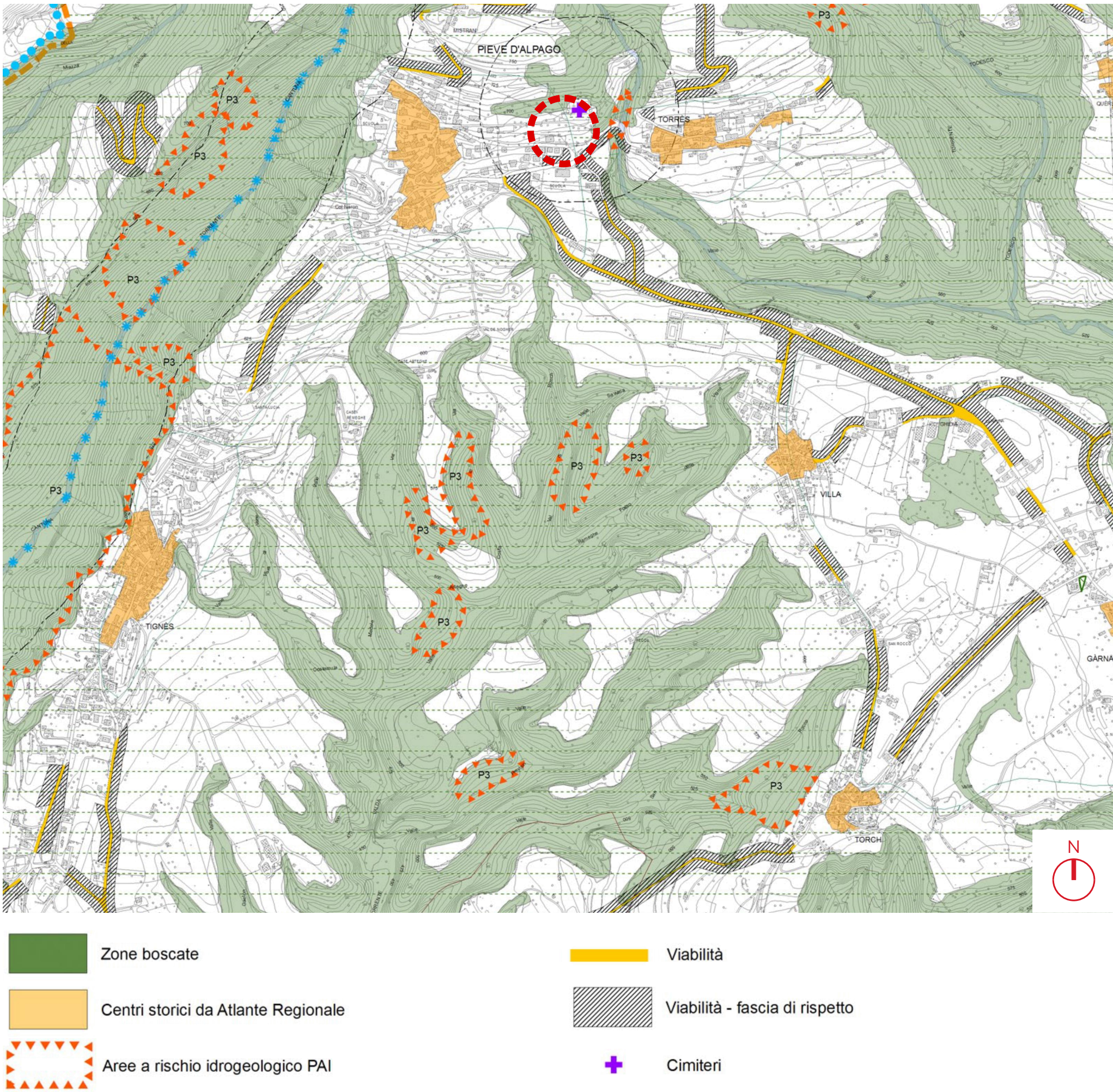
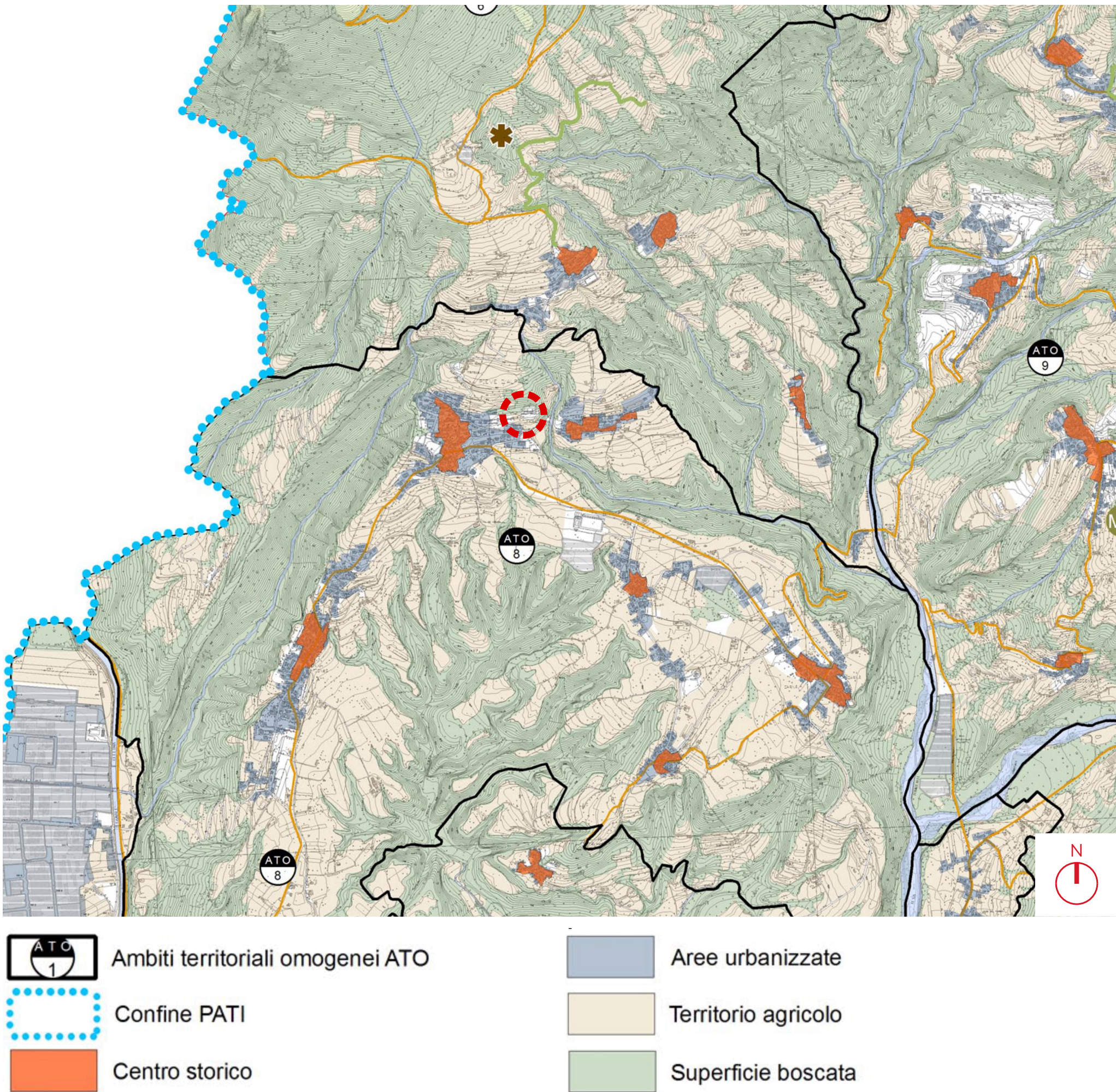


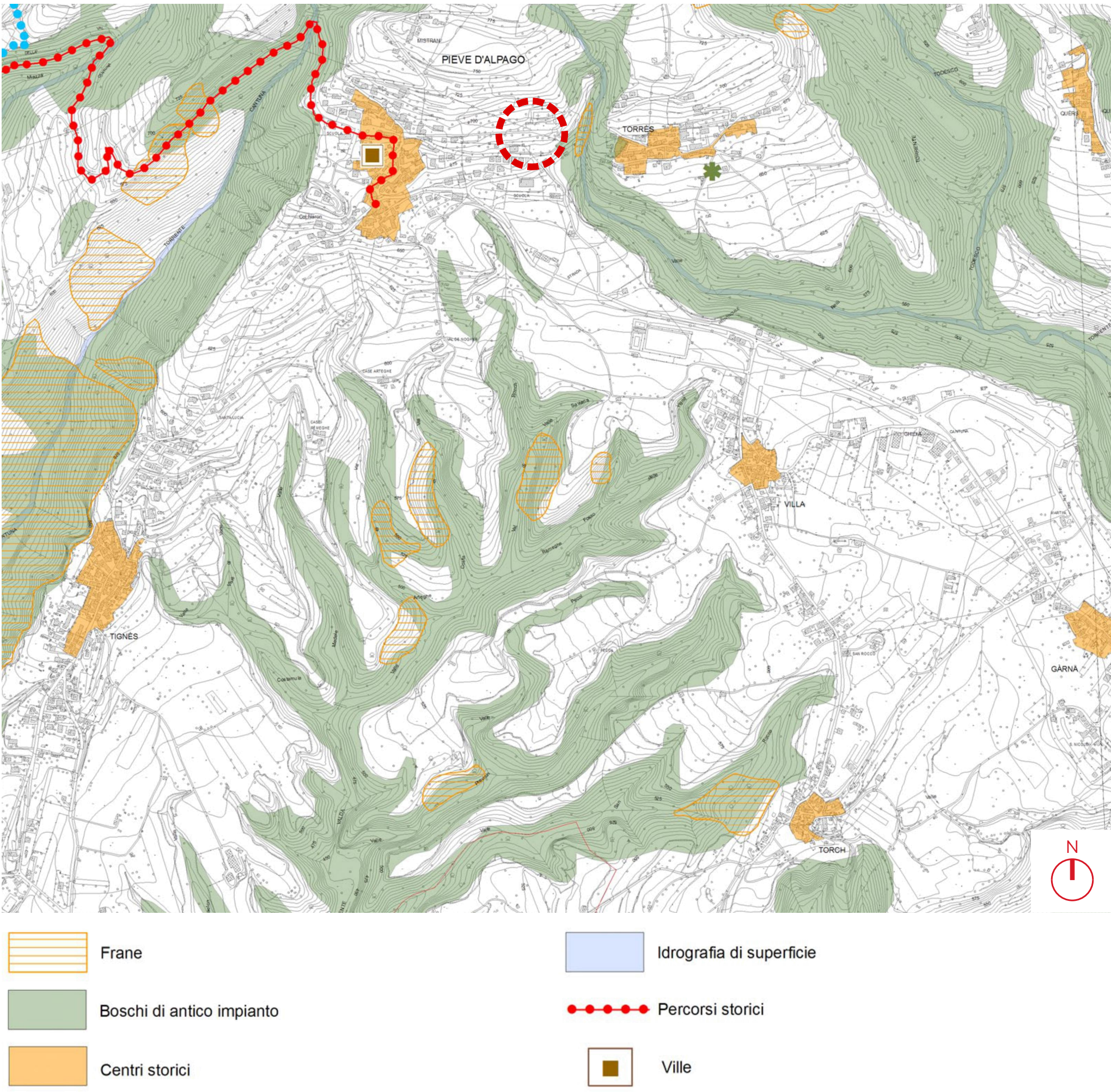
Estratto P.A.T.: Carta dei Vincoli e della Pianificazione Territoriale
scala 1:10.000



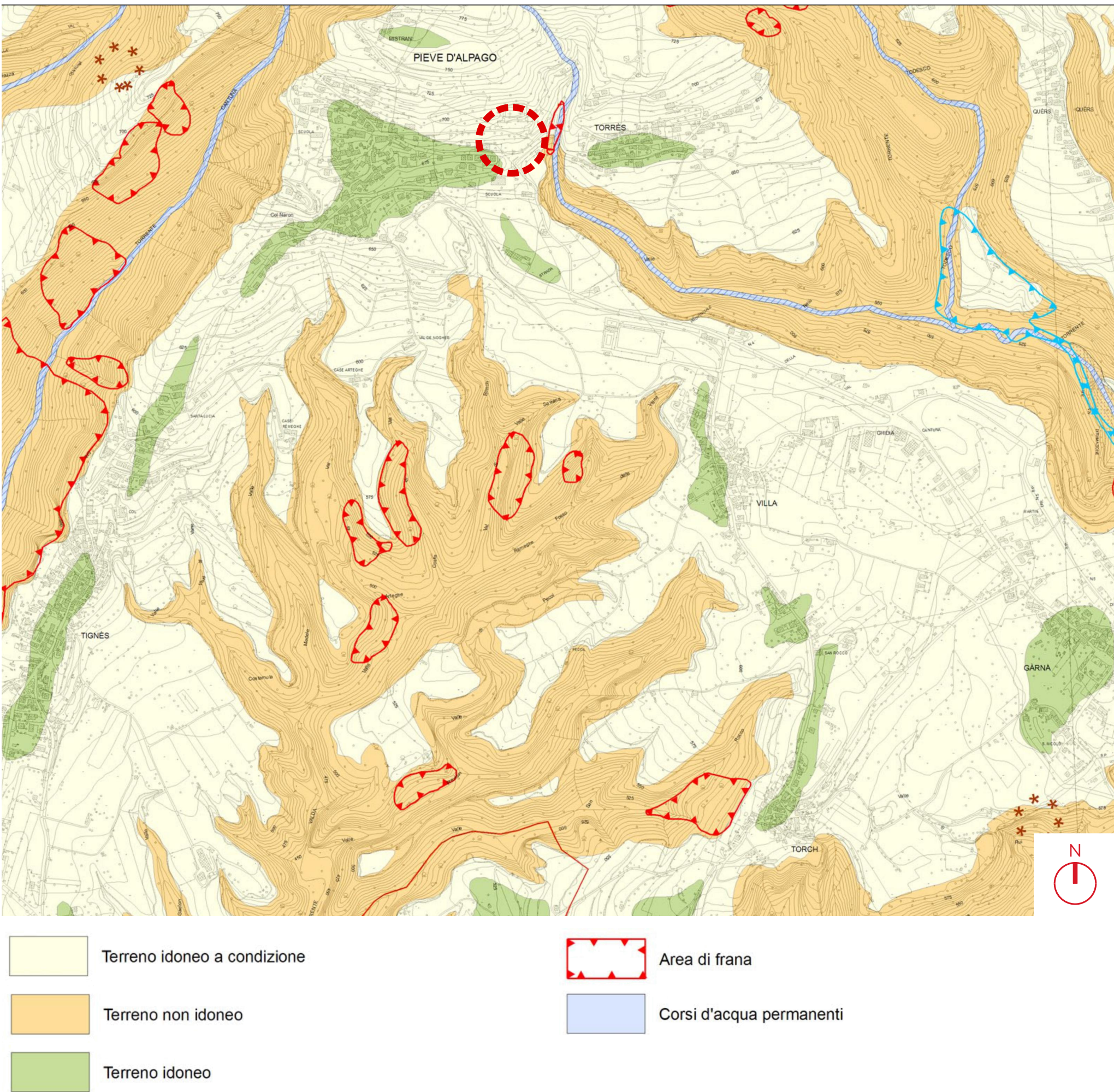
Estratto P.A.T.: Carta delle Relazioni
scala 1:20.000



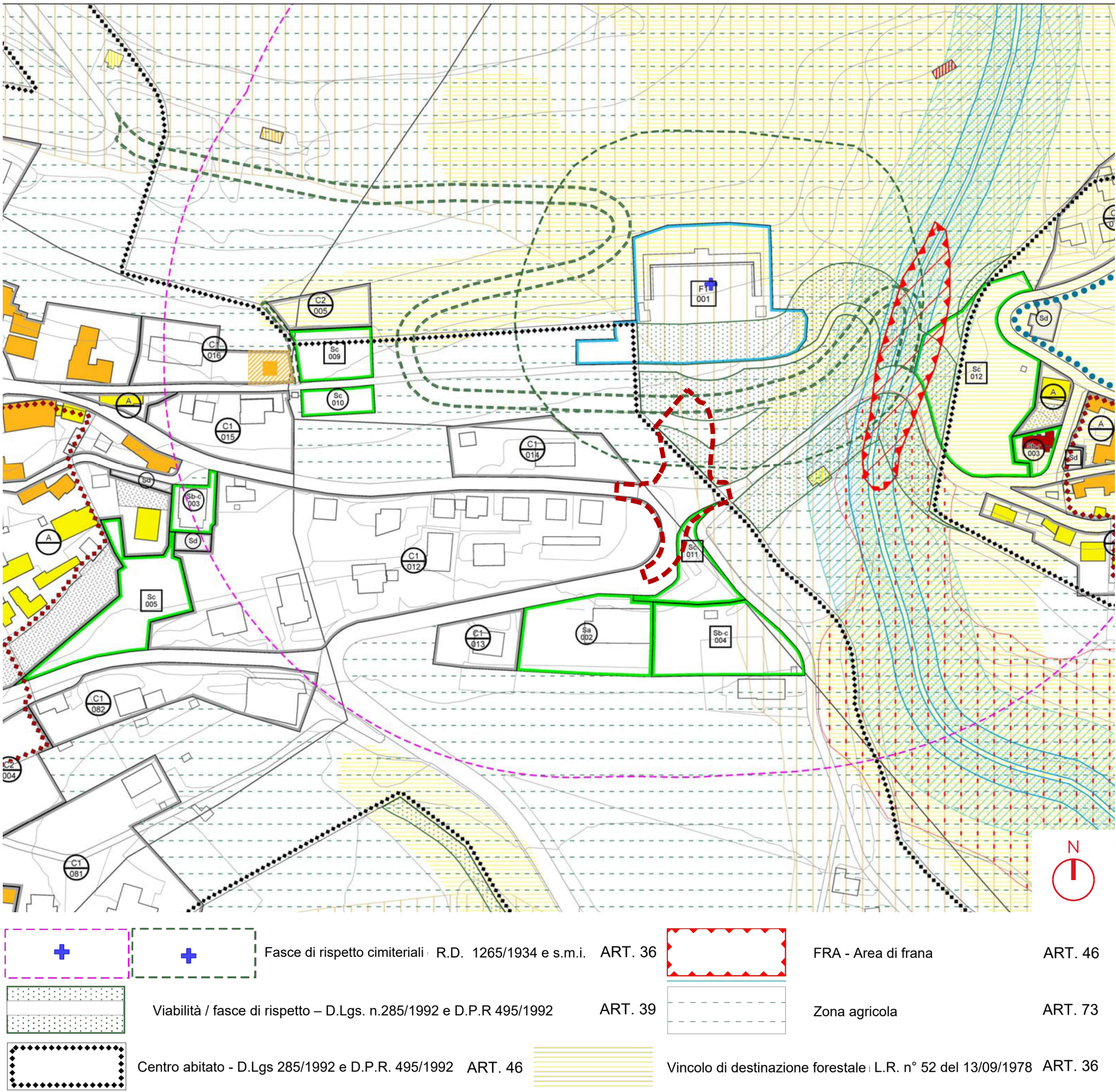
Estratto P.A.T.: Carta delle Invarianti
scala 1:10.000



Estratto P.A.T.: Carta delle Fragilità
scala 1:10.000



Estratto P.I.: Piano degli Interventi
scala 1:2.000



Legenda



Individuazione intervento

committente



COMUNE DI ALPAGO

via Roma 31
32016 Alpago (BL)

R.U.P.
Ing. Luca Facchin

progettazione opere stradali

planum

Planum Srl - via Daniele Manin, 53
30174 Venezia-Mestre - Italia
tel +39 041 507220
www.planum.com - info@planum.com

progettista

arch. ing. Alessandro Checchin

collaboratori

ing. Davide Fasan
dott. urb. Alberto Azzolina

progettazione strutture

Studio di ingegneria Cargnel

via Feltrina, 147 - 32036 Sedico (BL)
tel +39 0427 502250
www.studiocargnel.it - info@studiocargnel.it

progettista

ing. Leo Cargnel

oggetto

**PROGETTO DI FATTIBILITÀ TECNICA ED ECONOMICA
INTERVENTI DI VALORIZZAZIONE E PROMOZIONE
DEL COMUNE DI ALPAGO: INTERVENTO DI
MIGLIORAMENTO DELLA VIABILITÀ COMUNALE ED
INTERCOMUNALE PIEVE-PIOIS, III STRALCIO**

località

ALPAGO (BL)

elaborato

INQUADRAMENTO URBANISTICO

Scala 1:2.000/1:10.000/1:20.000

direttore tecnico

arch. ing. Alessandro Checchin

file

P22039-A-10-01.00-TAV-r00

commissa

P22039

rev data

prodotto/previ emissione

redatto

verificato

approvato

01.00